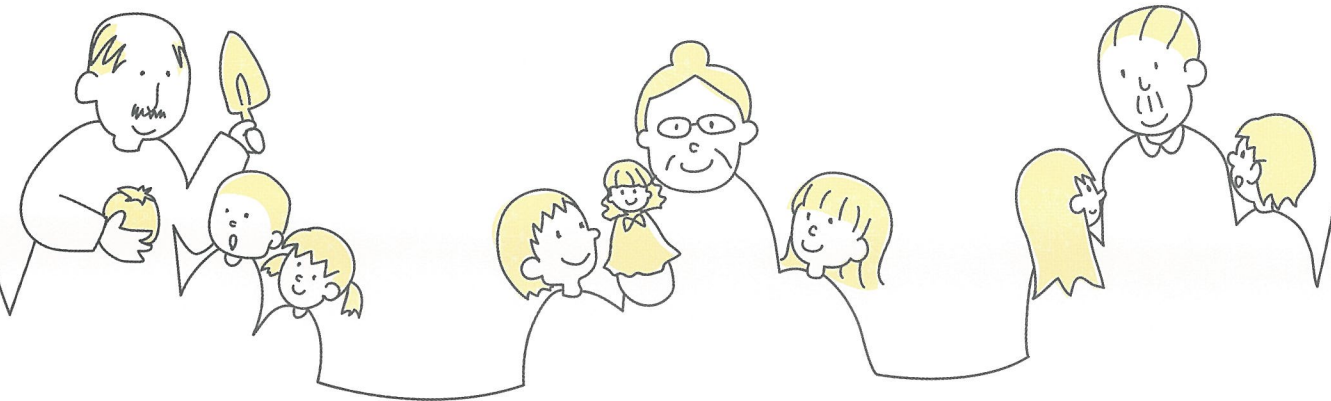




世代間交流を考えるフォーラム

# 今、この時代に、 世代間交流を考える



高等教育機関コンソーシアム和歌山「わかやま学講座」平成26年度

**世代間交流は、豊かな心、和の心を未来につないでいきます。**

今の世代間交流が途絶した社会では、地域社会の崩壊が現実味を帯びて来ています。本講座では、子どもから高齢者にいたる多世代交流が地域と結びつき、人的資源や地域資源を生かした「地元力」の構築、地域のコミュニティ再生に繋げていけます。そのためにも豊かな心、和の心は大切です。

2014  
**12/7** 日

時間 **13:30 - 16:30**  
場所 **ビッグ愛 9階会議室**  
お問い合わせ **090-8987-1344**  
info@wataboushi2010.com

**参加無料**  
和歌山市手平2丁目1-2  
（わたぼうしくらぶ / 代表 森下 和紀）  
http://wataboushi2010.com

講師 **阿部英之助** Einosuke Abe  
基調講演  
「人と地域と心が響く世代間交流が持つその魅力と魔力」  
和歌山大学教育学部特任准教授・阿部英之助・博士（社会学）・専門は、教育社会学・農村社会学、「農の持つ教育力」を中心に、地域社会と農の結びつきや都市農村交流による教育的効果を実証的に研究。

講師 **溝邊和成** Kazushige Mizobe  
「世代間交流を考える」  
兵庫教育大学大学院教授。博士（学術）日本世代間交流学会副会長。専門は、理論・実践の融合型の生活科・理科・総合学習の授業論、カリキュラム論、教師教育。

講師 **金田利子** Toshiko Koneda  
「生涯発達の見点から世代間交流を考える」  
静岡大学名誉教授・現東京国際福祉専門学校教員、お茶の水女子大学大学院家政学研究所児童学専攻修了後 48 年間生涯発達過程の理論的実践的研究。

講師 **杉啓以子** Keiko Sugi  
～世代間交流の実践から～  
「新たな社会的つながりをどのように創造するのか」  
社会福祉法人江東園 経営企画管理室本部長兼ケアセンターつばき施設長。「子どもと高齢者の交流」、「世代間交流学の創造」、「よみがえる笑顔 老人と子どもの記録」執筆掲載。

順不同 ※ 講演のテーマは、変わることがあります。

この講座は、平成26年度「高等教育機関コンソーシアム和歌山わかやま学講座」の採択を受けて、<わたぼうしくらぶ>が実施しております。お預かりしました個人の情報は、高等教育機関コンソーシアム和歌山の講座実施以外では使用いたしません。